

湖西市議会議員

ひろゆき

# くすのき浩幸



活動レポート

vol.18



## 2期目 の活動がスタートしました!



湖西市議会議員選挙が始まりました。



自転車でご挨拶に廻りました。



2期目の当選をさせていただきました。



地域総合戦略について静岡県庁でヒアリングを受けました。



連合静岡湖西地域協議会メーデーに参加しました。



浜名湖おんぱくto新居に参加してきました。

### 政 策

働く者の代表として 湖西で働いて良かった  
住んで良かったと思える「魅力あるまちづくり」を目指します。

安全で住み易く  
働き易いまちづくり

安心して子供を産んで働ける環境づくり  
安心して働ける環境づくり  
安心してらせるまちづくり

行財政改革による  
健全なまちづくり

持続可能な財政の確保  
稼げるしくみづくり

協働のまちづくり

市民協働のしくみづくり

# はじめに

みなさまのご支援のおかげを持ちまして、立派な成績で2期目の湖西市議会に送り出していただくことが出来ました。心より御礼申し上げます。

働く者の代表として湖西で働いて良かった、住んで良かったと思える「魅力あるまちづくり」に尽力してまいります。

さて、5月18日に湖西市議会臨時議会が開催され、常任委員会など人事が決まりました。

くすのきは常任委員会の「福祉・教育委員会」に加え、議会運営委員会の副委員長に就任いたしました。

6月定例会が6月8日から6月23日までの16日日間開催され、人事案件4件など14の議案を審議しました。



## 福祉教育委員会

湖西市議会では専門性を高めるため、「総務経済委員会」「福祉教育委員会」「建設環境委員会」の3常任委員会を設置しています。

楠は「福祉教育委員会」に所属しています。常任委員会の任期は2年、担当部署、事業の課題を認識するために6月25日と26日の2日間、勉強会を開催しました。

専門知識が必要な上、担当範囲が広く課題も多い中でプライオリティを付けて行く作業が待っています。

### 福祉教育委員会の所管部署

健康福祉部	教育委員会	湖西病院
<ul style="list-style-type: none"><li>子育て支援課</li><li>長寿介護課</li><li>地域福祉課</li><li>健康増進課</li></ul>	<ul style="list-style-type: none"><li>スポーツ推進課</li><li>社会教育課</li><li>文化課</li><li>学校教育課</li><li>幼児教育課</li><li>教育総務課</li><li>図書館</li></ul>	<ul style="list-style-type: none"><li>管理課</li><li>医事課</li><li>健康運営室</li></ul>

## 一般質問

### 湖西市地域総合戦略について問う

人口減少の問題は日本の喫緊の課題と言われて、昨年6月には日本の自治体の約半分が消滅してしまうという衝撃的な「増田レポート」が報告されました。

湖西市の人口は国立社会保障・人口問題研究所調査によると、2040年には48,484人になると予測されています。人口の減少問題は今後私たち市民にどのような影響が発生し、私たちの暮らしがどのように変化していくのか、人口減少の対策として今年度中に湖西市版「人口ビジョン」と「総合戦略」の策定を求められています。



**Q** 「総合戦略」策定に向けたスケジュールは？

**A** 「産官学金労言＝産業界、行政、教育、金融、労働、マスコミ」の代表者で構成する有識者会議を6月22日に開催予定。7月～10月にかけて4回の会合を計画しています。

**Q** 「人口ビジョン」の考え方は

**A** 20～30歳の若年層を対象とした「結婚・妊娠・出産・子育て」に関するアンケートや、湖西市在住の高校3年生を対象とした進路希望に関するアンケートを7月に実施予定。アンケートの結果から出生や移動の特性を踏まえた将来人口への影響を分析します。

**Q** 新しい雇用の発掘、産業の活性化に向けて、行政はもとより、地元の企業や金融機関、市民団体農漁業者、更には大学等の教育機関を巻き込んで連携する「エコミックガーデニング」手法を取り入れてはどうか？

**A** エコミックガーデニングは地元企業を元気にする手法の一つとして認識する。まずは研究したい。



企画部長  
飯田 勝義



5番 楠 浩幸議員



市民経済部長・新雇支所長  
青島 一郎



# ふるさと納税

## ふるさと納税の目的としくみ

### ふるさと納税とは

ふるさと納税(寄附金)は、自分の「好きなまち」「応援したいまち」「出身のまち」など、任意の市町村(湖西市)に寄附することでそのまちを応援し、かつ税金上の控除も受けられるという制度です。応援したいと思う市区町村や都道府県に対する寄附金額のうち、2千円を超える部分が所得税及び今お住まいの市区町村に納める住民税から減額される仕組みになっています。

## 2015年4月1日より税制改正が行われました!大きく変更になった点は2点です

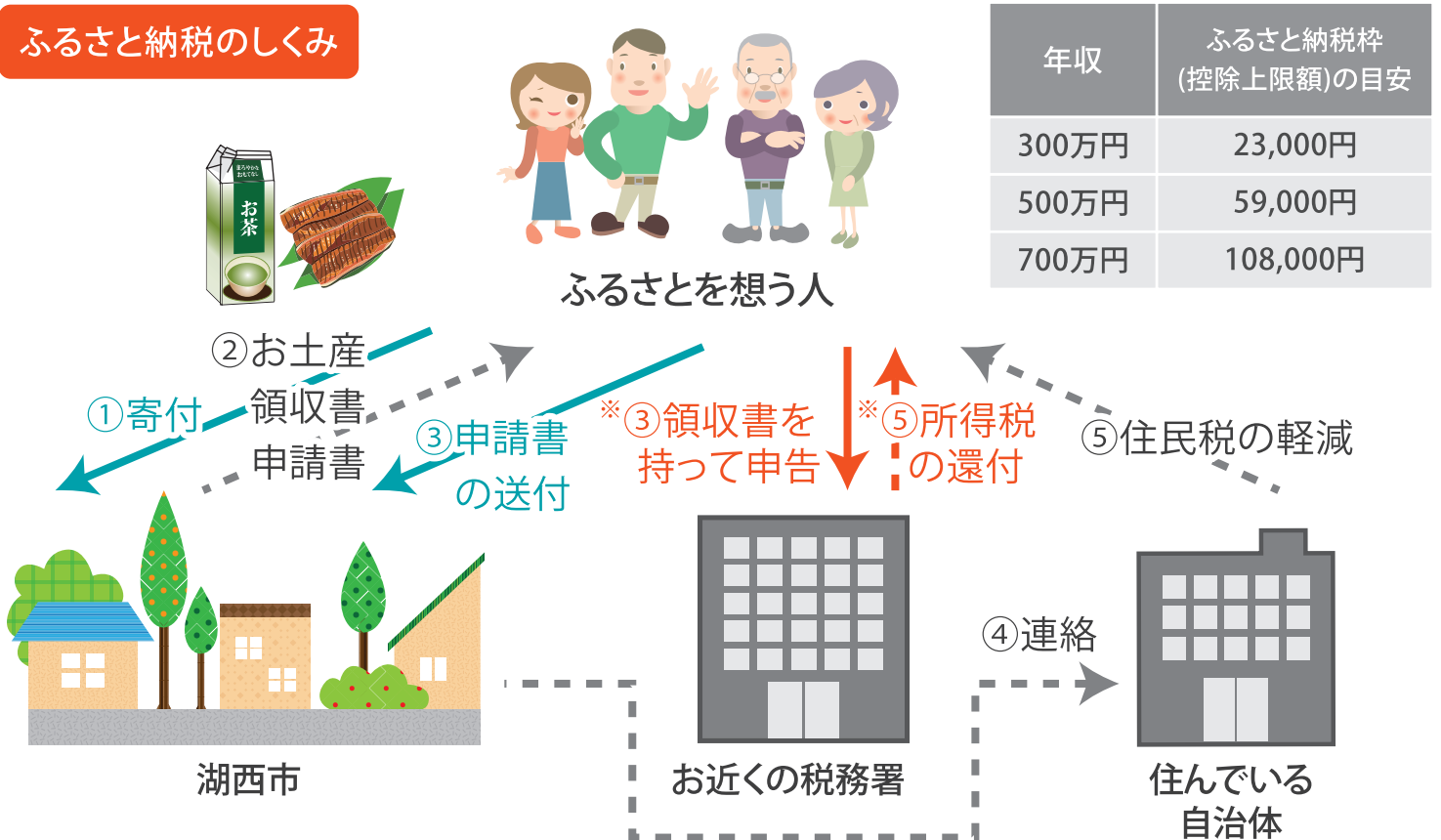
控除額が  
**2倍**に!

確定申告が  
**不要**に!

住民税のおよそ1割程度だった還付、控除額が2割程度に拡大しました。

年間に5自治体までの寄附であれば、寄附ごとに申請書を寄附自治体に郵送することで**確定申告が不要**となります。ふるさと納税とは、自治体への寄附金のことです。個人が2,000円を超える寄附を行ったときに住民税のおよそ2割程度が還付、控除される制度です。2015年4月1日より、個人が2,000円を超える寄附を行ったときに、確定申告をすると**住民税のおよそ2割程度が所得税から還付、住民税から控除**されるようになりました。また、確定申告が不要な給与所得者等に限り、確定申告の代わりとなる「寄附金税額控除に係る申告特例申請書」を寄附先自治体(湖西市)へ提出することで、**住民税のおよそ2割程度までが住民税から控除**されます。つまり、実質今収めている県民税・市民税の一部を任意の自治体(湖西市)へ移転する事になります。

### ふるさと納税のしくみ



※③,⑤は、確定申告が必要な方の場合となります。

湖西市ホームページ

<http://www.city.kosai.shizuoka.jp/7735.htm>

ふるさと納税ポータルサイト

<http://www.furusato-tax.jp/search.html?q=%E6%B9%96%E8%A5%BF%E5%B8%82>



湖西市ホームページ  
のQRコードはこちら



ふるさと納税ポータルサイト  
のQRコードはこちら

# その他の活動

## 湖西市海湖館紹介

すっかり冬の名物となった海湖館の「焼牡蠣」ですが、夏も目いっぱい楽しめます。隣接した弁天島海水浴場では小さな子供達も安心して海で遊べます。今年からライフジャケットの無料貸し出しも始まりました。また、バーベキュー施設も好評です。コンロや炭の手配はもちろん、事前に予約しておけば食材も用意してくれます。手ぶらでバーベキューが楽しめます。土日は集中しますので早めの予約がお勧めです。



海湖館 TEL 053-594-6624

## 市民協働のまちづくり「ゆかたで夕涼み」を開催します

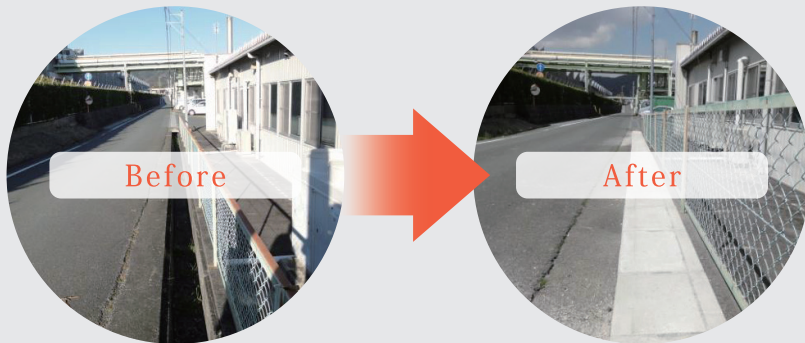
まちの活性化のために自ら考えて活動出来るしくみを作りたい。私たちの住むまちの良さを知ってもらいたい。そんな思いから今年も「ゆかたで夕涼み」を開催します。

- 日時:8月8日(土)18時~21時まで
  - 場所:新所原駅近く「西部公民館グラウンド」
  - 参加費:無料
- ※荒天時は内容を変更し、西部公民館内にて実施。



## くらしの相談

通勤路に歩道が無く、しかも側溝にフタが無いので危険な為、対策して欲しいとのご要望をいただきました。



側溝にフタを取り付け、安全に通行できるようになりました。

歩道上に犬のフンが放置されていて困ってる。とご相談をいただきました。



湖西市では「マナー条例」の中で、犬のフンの放置を禁止しています。飼い主さんのマナー向上を啓発する「カンバン」を設置しました。

地域で困ったこと、市政へのご意見やご要望など、お気軽にご相談ください。湖西市以外の地区においても仲間議員と連携して対応します。

### 「くすのき浩幸のくらしの相談室」連絡先

アスモ労働組合内

☎ 053(577)0980 (内線4000又は4001)

FAX 053(577)2425

✉ kusunoki@asmo-union.com

HP <http://kusunoki-h.com>



くすのき浩幸ホームページ  
QRコードはこちら

くすのき浩幸

検索