

湖西市議会議員

ひろゆき

くすのき浩幸



活動レポート

vol.19



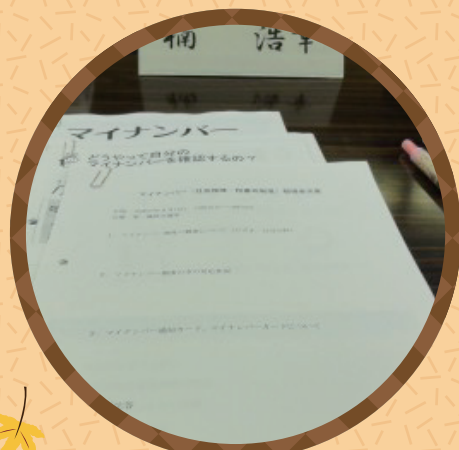
豊田佐吉翁生誕150年記念企画
佐吉の里稲刈りに参加しました



アスモ労働組合定期大会



新居宿空き家プロジェクト始動!



マイナンバー制度研修を
開催しました。



職場委員会議会報告を
させていただきました。



ゆかたで夕涼みを開催しました

政策

働く者の代表として 湖西で働いて良かった
住んで良かったと思える「魅力あるまちづくり」を目指します。

安全で住み易く
働き易いまちづくり

安心して子供を産んで働ける環境づくり
安心して働ける環境づくり
安心してくらするまちづくり

行財政改革による
健全なまちづくり

持続可能な財政の確保
稼げるしくみづくり

協働のまちづくり

市民協働のしくみづくり

はじめに (ご挨拶)



近年各地で豪雨による災害が多発しています。とりわけ常総市の鬼怒川堤防決壊に依る水害は湖西市における地域防災計画を基に、危機管理体制を再点検する機会になったと思います。今年度末までに湖西市内の公共施設の再配置計画が行われます。防災、減災の観点からも検証が求められます。さて、9月定例会が21議案、1件の請願を審議して終了しましたので、議会報告と、活動の報告をさせていただきます。

議案審議

(1) 平成27年度一般会計補正予算を否決



補正予算の否決は湖西市議会が始まって以来初めてで、否決の要因は三上市長から提案された「政策顧問」設置の費用について、政策顧問の必要性、設置時期について質疑を行いました。明確な回答が得られず、くすのきも反対討論を行いました。その後、本会議最終日(9/30)に補正予算(案)が「政策顧問費用」を除いて再度提案され、全員賛成で可決しましたが、審議の前に今回の「市長の施政遂行姿勢」に対し、動議が行われ、「重要な施策等に関することは、行政組織を十分活用し職員の意見・助言を聴く機会を設けるなど、十分な議論検討を行うこと。」を明記した決議案が賛成多数で可決されました。

(2) 平成26年度一般会計審議



過去最高の法人市民税(22億3千万円)の収入から湖西市内企業の景気動向と設備投資状況について質疑をおこないました。業績を伸ばしているのは一部大手企業で、中小企業は厳しい状況が続いているとの回答に加えて、今年度(平成27年)の予算収入が確保できるか危惧しているとの報告がありました。

(3) 「安全保障関連法案に対する慎重な審議を求める請願書」

賛成少数で否決となりました。

一般質問

こども子育て支援事業計画の進捗について

「子ども・子育て3法」が施行されて、今年度4月から「湖西市子ども・子育て支援事業計画」がスタートしました。これから5年間かけて湖西市の「子育て」に関する課題を解決していく事業です。くすのきは事業の進捗を定期的にフォローしていきます。今回の議会では湖西市の「子ども・子育て」に関する課題を明確にして方向性を確認しました。



Q 預けたい保育園に入れず「入所待ち」の対策について湖西市の今後の対応は?
A 公立幼稚園を対象に「認定こども園」化を進めて行く。

湖西市の「認定こども園」化とは?

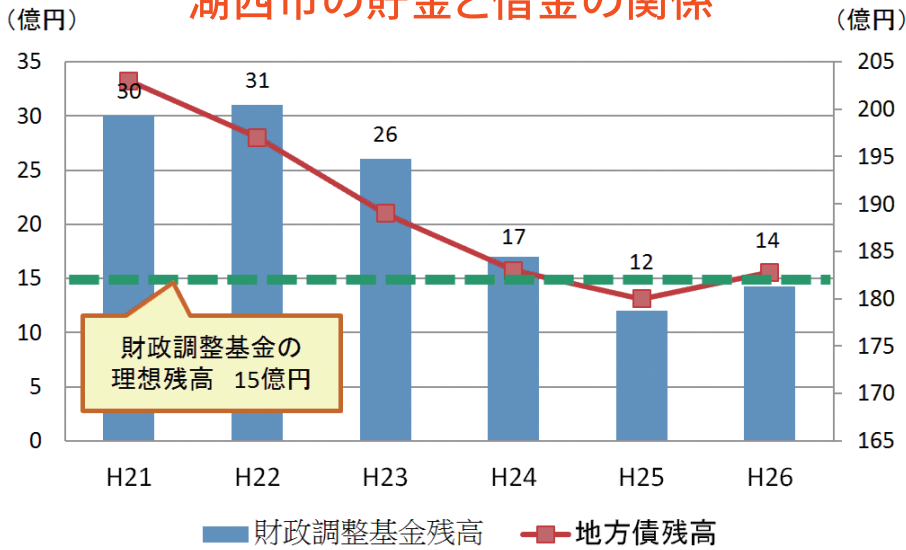
幼稚園の空き教室を利用して保育園の機能を付加した施設。保育園機能には給食室や乳児室が必要などハード対策と、子どもが受ける環境の変化や父兄の理解などのソフト的な課題があります。



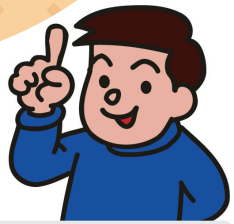
平成26年度一般会計決算

湖西市の財政状況

湖西市の貯金と借金の関係



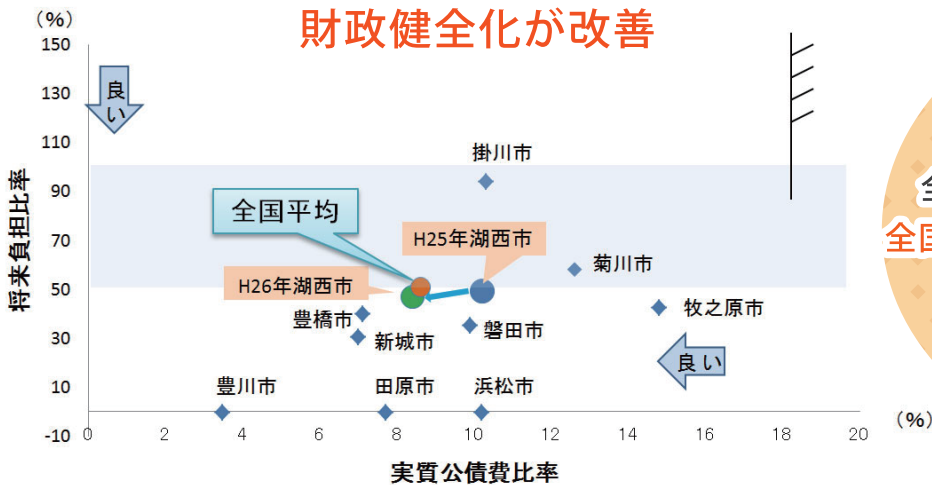
預金が多くて借金が少ないことが理想ですが、私たちの生活の豊かさとのバランスを考えながら行財政運営が必要です。



財政調整基金：年度の税金などのバラつきを調整する「普通預金口座」の様なお財布。

財政調整基金の適正額は、標準財政規模の10%とされていますので、湖西市の場合は標準財政規模が140億円程度なので、15億円を目途としています。平成25年度までは貯金を切り崩して借金を減らしてきました。

財政健全化が改善



財政健全化の動きは全国的に行われ湖西市もほぼ、全国平均と同じ水準となっています。



湖西市のローン返済の割合を示す実質公債費比率は前年度から1.8%改善、ローン全体の大きさを表す「将来負担比率」も2.3%改善されました。

将来負担比率

将来負担しなければならない負債の割合のこと。数字が大きいことは、将来世代の負債が大きいこと(財政が不健全)を示し、50~100%程度が望ましいとされています。投資を抑え過ぎると生活の不便を感じたり豊かでなくなるのでバランスが大切です。

実質公債費比率

公営企業への繰出金や一部事務組合に対する負担金のうち、公債費に充てるものなどを含めた、市で負担しなければならない借入金の返済に要する費用のことです。この数値が18%以上になると地方債の発行に国や県の許可が必要になります。

新所原を元気にする会

ゆかたで夕涼み

去る8月8日(土)新所原を元気にする会主催の「ゆかたで夕涼み」を開催しました。今年も保育園から中学生まで地域の子供達も参画して地域の盛り上げりを共有しました。



ねんど祭り

今年で4回目となる「ねんど祭り」今年アスモ通りを歩行者天国として開催を予定しています。

- 日時:11月8日(日)10:00~
- 場所:アスモ通り



新居宿 空き家プロジェクト立上げ

人口減少の問題は日本の喫緊の課題と言われて、昨年6月には日本の自治体の約半分が消滅してしまうという衝撃的な「増田レポート」が報告されました。湖西市の人口は現在の61,000人から2040年には48,484人になると予測されています。人口の減少は私たちの暮らしにどのような影響を与えるのでしょうか?

新居の関所周辺が大御門の復元や電柱の地中化など観光拠点として整備されましたがここ数年、関所周辺地域も少子高齢化が進み「空き家」が目立ち始めています。「空き家」をリノベーションして新しい商店や住民を招き入れ、「まち」の活性化を図りたいと、「**新居宿 空き家プロジェクト**」を立ち上げました。



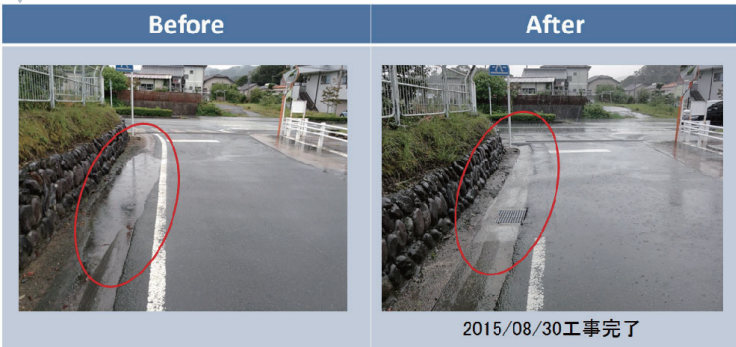
豊田佐吉翁生誕150年記念事業企画委員会

平成29年に生誕150年を迎える湖西市の偉人豊田佐吉翁にちなんで、湖西市をものづくりの聖地として世界に情報発信し、子どもたちにもものづくりの楽しさを体感できる場から、「21世紀の佐吉」を創出して未来の湖西を牽引して欲しい。との想いを込めて「佐吉道場」設立に向けて「提言書」を作成しました。



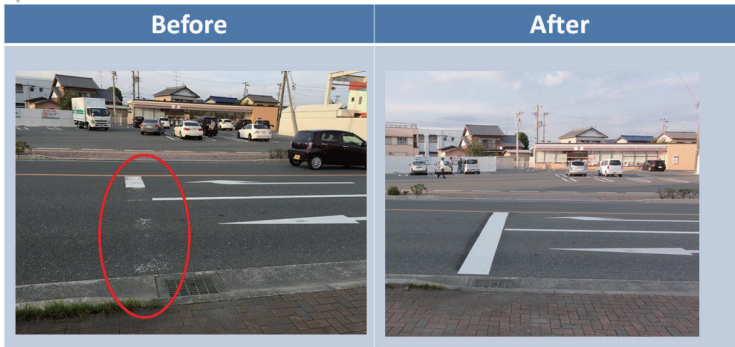
くらしの相談

雨天時歩道に水たまりが出来て歩行困難であり、水たまりを避けて通行しようとすると車道にはみ出て危険との要望をいただきました。



側溝に「升」を設置し、西側排水溝まで配管工事を施工して戴きました。

夜間や、雨天時は特に視認が困難で、停止線を大幅に超えて停止する車両が多く、横断歩道歩行者から危険との要望をいただきました。



道路管理者湖西警察署規制課に連絡(9/7)、すぐに(9/14)対応して戴きました。

地域で困ったこと、市政へのご意見やご要望など、お気軽にご相談ください。湖西市以外の地区においても仲間議員と連携して対応します。

くすのき浩幸 検索



くすのき浩幸ホームページ QRコードはこちら

「くすのき浩幸のくらしの相談室」連絡先 アスモ労働組合内

☎ 053(577)0980 (内線4000又は4001) ✉ kusunoki@asmo-union.com

FAX 053(577)2425

HP <http://kusunoki-h.com>