

くすのき浩幸



活動レポート vol.

30

はじめに

盛夏の候、みなさまに於かれましては、ますます御健勝のこととお慶び申し上げます。
 さて、6月定例会では人事案件、補正予算を含む20議案が審議され、全て可決しました。
 一般質問では、総合計画の進捗を確認すべく、「市民協働のまちづくり」について、現状の課題と方策について行政当局の考えを質問しました。
 議会報告と併せて、湖西市のトピックスをお知らせします。

一般質問 / 市民協働のまちづくり

背景

湖西市政の方向性を示す「新・湖西市総合計画」の基軸は「市民協働のまちづくり」企業はCSRの観点から地域、行政との関わりを持ちたいが、「どこの部署に相談して良いか解らない」との意見を聞く。

実態調査

- ・市民活動団体登録状況を調査、ベンチマークの平成23年から微増の状態→最終目標達成困難
- ・企画部、福祉部、教育委員会など、行政の縦割りで各種団体のコントロールが出来ていない。

私の思い

- ・厳しい財政状況が続く中、市民や企業との協働は必須
- ・協働のまちづくりが計画通り進んでいないと認識



一般質問

- ・湖西市の市民協働が進まない課題は何か
- ・市民活動の縦割り管理を一元化出来ないか
- ・市民、企業が参画しやすいプラットフォームを作るべきでは

回答

- ・市民活動の拠点毎に要綱が異なるが、出来る範囲で一元化したい
- ・次期総合計画策定の中で、市民、企業が参画しやすいプラットフォームを検討していく

政 働く者の代表として 湖西で働いて良かった
策 住んで良かったと思える「魅力あるまちづくり」を目指します。

安全で住み易く
働き易いまちづくり

安心して子供を産んで働ける環境づくり
 安心して働ける環境づくり
 安心してらせるまちづくり

行財政改革による
健全なまちづくり

持続可能な財政の確保
稼げるしくみづくり

協働のまちづくり

市民協働のしくみづくり

湖西市の公共施設が使いやすくなります。

これまで、特定の目的、団体しか使用できなかった施設、会議室が10月から一般の方にも使用可能になります。

<新しく貸館事業が始まる施設>

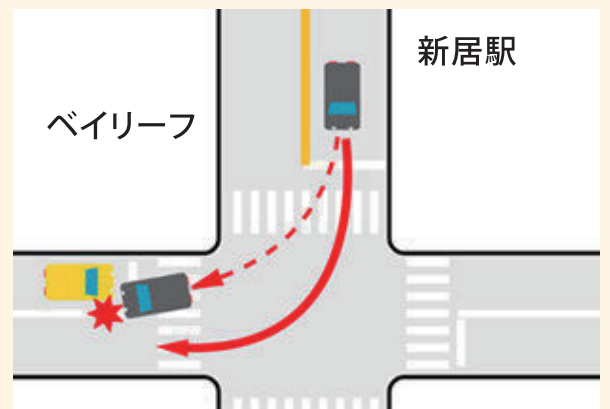


※使用日の属する月の3カ月前から使用日の前日までに使用許可申請を行ってください。

くらしの相談

<新居町駅南ベイリーフ入口交差点の改善>

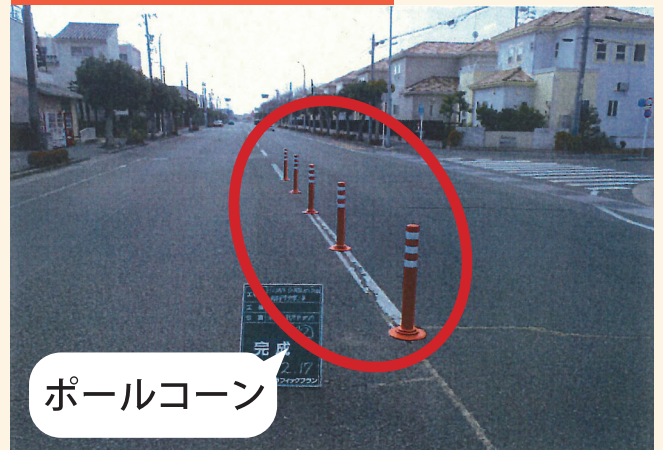
新居駅方面からショートカットして来る右折車両の規制のため、ポールコーンを設置しました。



Before



After



地域で困ったこと、市政へのご意見やご要望など、お気軽にご相談ください。湖西市以外の地区においても仲間議員と連携して対応します。

「くすのき浩幸のくらしの相談室」連絡先

くすのき浩幸 検索

デンソー労働組合湖西地区 くらしの相談室

☎ 053(577)0980 (内線4000又は4001)

FAX 053(577)2425

✉ hiroyuki_kusunoki@dnwu.or.jp hirokusunoki23@gmail.com

HP <http://kusunoki-h.com>



くすのき浩幸ホームページ
QRコードはこちら