



くすのき ひろゆき 浩幸

ごあいさつ



新年度を迎え令和6年3月定例会が終了しましたので、市政報告をさせていただきます。今回の議会では令和6年度の予算審議を中心に44議案の審議を行いました。とりわけ令和6年度予算における湖西市の大きな動きとしては「子育て支援」に多くのリソースをかけて少子化人口減少に歯止めをかけたい姿勢が伺える予算となっています。一般質問につきましては湖西市地域公共交通計画に於ける「湖西市のモビリティ政策」について費用の妥当性と進捗と課題、今後の展開について湖西市の考えを問いました。今年度もよろしくお願いいたします。

1

教育を基本とした
魅力あるまちづくり

2

行財政改革と持続
可能なまちづくり

3

働く仲間の声で
つくるまちづくり

一般質問 湖西市のモビリティ政策について

背景

湖西市は市民の交通ニーズ応えるため「湖西市地域公共交通計画」を策定しています。コーチャンバスやデマンドタクシーを含む社会実装に注力していますが、人口減・高齢化進行と公共施設建替えで財政悪化が懸念される中で持続可能な公共交通の再評価が重要となっています。

実態調査

湖西市が行う公共交通において、行き先の多くが病院、買い物が目적입니다。医療では病院から往診や、商業では移動販売など代替案コストとの比較評価に対し、クロスセクター効果を検証して定性的評価から定量的な評価が可能となる。

【主な質問】

※クロスセクター効果：異なる知識や技術、資源を組み合わせることで、既存の枠組みを越えたイノベーションやソリューションを生み出し、社会的、経済的価値を高める効果がある。

問1

湖西市の公共交通施策において行政の視点から見た
現行の地域公共交通の価値を伺う。

回答

市民の通院や買い物ニーズが多いが市の公共交通は様々な行政分野を下支えする役割り。

問2

湖西市地域公共交通計画における進捗状況と課題を伺う。

回答

企業シャトルバス BaaS※事業は10月社会実装を目指しているが、どの事業も乗車率、乗合率の向上が課題。

※BaaSとは？：湖西市内の企業（浜名湖電装株式会社、ソニーグローバルマニュファクチャリング&オペレーションズ株式会社、株式会社デンソー）の協力のもと市内企業が運行するシャトルバスに市民が乗る新しい移動手段のしくみ。

問3

徒歩通学圏に関する市の基準や方針、
またスクールバスの運行に関し市の考えを伺う。

回答

学校の徒歩通学圏は4Km、今後は通学の距離準を定め、スクールバス運行も検討する。



問4

次期モビリティ政策に於いて、
自動運転及びライドシェアの導入に関して湖西市の考えを伺う。

回答

治体ライドシェアの実現に向けて磐田市、浜松市、遠州鉄道の4者で勉強会を始めている。

みんなの笑顔が
輝く湖西市を目指します



湖西市議会
YouTube

私の思い

2024年度の公共交通への財政支出は1億3千6百万円余りが計上されており、その妥当性について市民に対して明確に説明する必要性があります。

所感

湖西市は公共交通に毎年1億円以上を投じ、24年度は1.3億円以上の予算を計上しました。現状把握として現行の事業を定量的に判断出来るクロスセクター効果の検証を提案しました。市民が利用したい時にストレス無く利用可能なモビリティ政策に於いて、湖西市のありたい姿が見えない状態で、貴重なリソースを使い続けている気がしています。交通弱者は高齢者だけではなく、通学する児童生徒や習い事に通う子ども達、とりわけ放課後児童クラブに迎えに行く保護者の負担についても自宅まで送って貰えるサービスがあれば子育てしやすい街となります。愛知県など先進地の動向も参考に湖西市の公共交通政策の見直しを進めてもらいたい。

令和6年度のトピックス事業

【令和6年度 予算規模】

一般会計：253.6 億円 前年比 ▲8.4 億 ▲3.2%

特別会計：107.9 億円

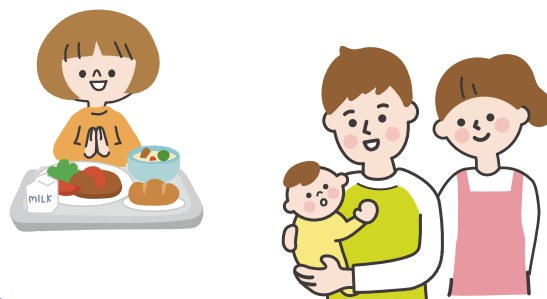
企業会計：84.5 億円

一般会計予算は昨年比3.2%の減額となっていますが、環境センターの再稼働事業、バッテリーロードの整備事業の減少しましたが消防防災センター、給食センターの新設が計画されており、厳しい財政状況が続きます。



■子育て支援の拡充 @1億9,133万円

- ・市立中学校の給食費無償化
- ・地域子育て支援拠点（新所・西部）の増設
- ・産後ケアの拡充・預かり保育の拡充



■少子化・人口減少対策 @1,224万円

- ・第3子以降の中学・高校入学に係る学用品費用の補助
- ・特定不妊治療費・男性不妊治療費の補助
- ・マッチングアプリ「ペアーズ」との連携した婚活支援



■カーボンニュートラルの実現 @4,173万円

《 バイオガス発電導入の検討 》

- ・市内の様々なバイオマス資源を活用した湖西独自の次世代型バイオガス発電システムの検討
- ・市内の汚水処理の統廃合と、バイオマス資源の活用過程で排出される水処理方法の検討
- ・個人向けの省エネ家電購入に要した費用補助



バイオマス発電



湖西市 省エネ家電購入費補助金



浜名湖花博の情報はこちらから

2004年の開催から20周年を記念して3月23日から浜名湖花博2024が開催されています。湖西市に於いても今切口、海湖館から花博会場までの舟運、昭和の小堀遠州と言われた中根金作氏が手がけた庭園の周遊ツアーが企画されています。



くすのき浩幸 暮らしの相談室 連絡先

< デンソー労働組合湖西地区 暮らしの相談室 >

〒431-0493 静岡県湖西市梅田390番地
TEL.053-555-7132
FAX.053-555-7133

✉ hiroyuki.kusunoki.j4s@denso-wu.jp
✉ hirokusunoki23@gmail.com
🌐 ホームページ <http://kusunoki-h.com>



ホームページ

